



SIT Igarashi doctrine 2011

改革宣言

For The 100th

For The Students

# 2012年芝浦工業大学

2027年創立100周年へ向けて  
理工学系私学のトップブランドを目指して

# 芝浦工業大学のキャンパス



## 豊洲キャンパス

- ・工学部3・4年生・大学院生

## 大宮キャンパス

- ・工学部1・2年生
- ・システム理工学部1～4年生・大学院生
- ・デザイン工学部1・2年生



## 芝浦キャンパス

- ・デザイン工学部3・4年生



# 学部学科構成

## 工学部

11  
学科

機械工学科

機械機能工学科

材料工学科

応用化学科

電気工学科

通信工学科

電子工学科

情報工学科

土木工学科

建築学科

建築工学科

## システム理工学部

5  
学科

電子情報システム学科

機械制御システム学科

環境システム学科

生命科学科

数理科学科

## デザイン工学部

1  
学科

デザイン工学科

3  
領域

建築・空間デザイン領域

エンジニアリングデザイン領域

プロダクトデザイン領域

# 概 要

## ■ 学生・生徒数

大 学	／	7,511名
大 学 院	／	997名
専門職大学院	／	25名
中 学 校	／	481名
高 等 学 校	／	532名
柏 中 学 校	／	543名
柏 高 等 学 校	／	883名

## ■ 教職員数(※大学・大学院・両併設校合計)

専任教員	／	432名
専任職員	／	175名

## ■ 厚生施設

葉山セミナーハウス  
会津高原高杖セミナーハウス

## ■ 研究施設

先端工学研究機構(大宮キャンパス内)  
SIT佃イノベーションスクエア

## ■ 施設概要

	[土地]	[建物]
大 学	210,741m <sup>2</sup>	139,363m <sup>2</sup>
中 学・高 校	10,016m <sup>2</sup>	10,841m <sup>2</sup>
柏中学・高校	43,274m <sup>2</sup>	15,609m <sup>2</sup>

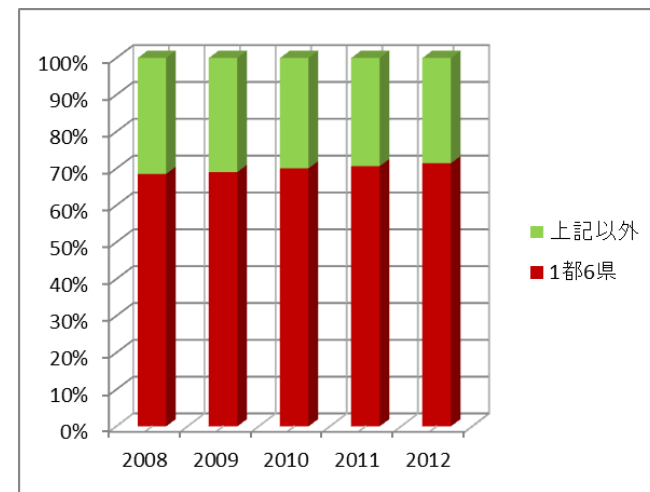
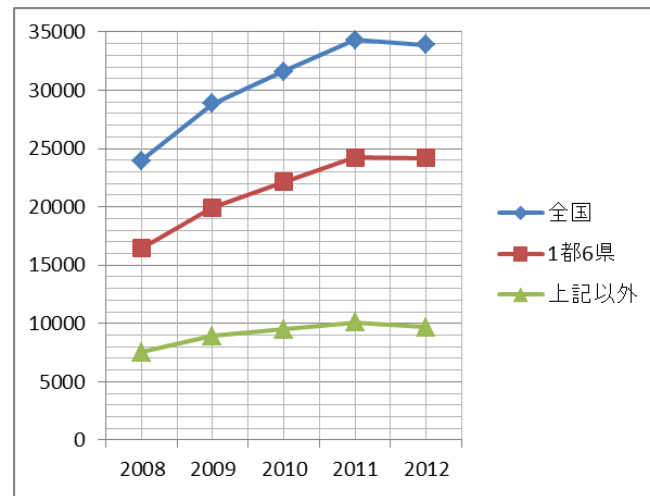
(2012年5月1日現在)

# 都道府県別志願者状況

県名	2008	2009	2010	2011	2012
北海道	358	361	324	661	454
青森県	90	97	141	104	94
岩手県	79	125	130	194	132
宮城県	281	333	394	573	957
秋田県	95	120	136	105	110
山形県	148	112	128	204	148
福島県	316	344	466	471	504
茨城県	1421	1664	1849	1815	2138
栃木県	1325	1667	1658	1503	1325
群馬県	1080	1133	1210	1340	1036
埼玉県	4550	5621	6212	6405	6198
千葉県	1945	2442	2854	3331	3288
東京都	4286	5242	5968	6950	7438
神奈川県	1814	2147	2364	2892	2773
新潟県	564	645	681	676	654
富山県	147	170	214	265	221
石川県	80	154	118	159	124
福井県	43	58	32	59	42
山梨県	292	373	486	388	348
長野県	684	817	849	823	780
岐阜県	214	203	154	257	161
静岡県	1535	1820	1713	1713	1669
愛知県	542	654	791	598	593
三重県	117	110	156	209	142
滋賀県	14	10	14	14	23
京都府	13	37	11	42	43
大阪府	65	90	85	129	66
兵庫県	42	92	88	99	84
奈良県	11	18	23	18	27
和歌山県	30	37	15	25	23
鳥取県	15	113	46	19	5
島根県	17	37	46	17	12
岡山県	159	103	120	82	87
広島県	352	347	311	394	411
山口県	135	99	126	165	55

県名	2008	2009	2010	2011	2012
徳島県	20	13	69	32	35
香川県	78	98	66	105	119
愛媛県	103	104	165	79	51
高知県	41	88	69	81	62
福岡県	385	512	638	578	630
佐賀県	60	110	130	80	83
長崎県	41	79	73	74	39
熊本県	79	48	41	87	114
大分県	54	73	94	81	98
宮崎県	20	42	54	49	77
鹿児島県	78	72	66	45	92
沖縄県	25	41	21	96	84
検定	115	172	175	227	200
外国・他	7	11	9	8	31
合計	32545	38965	42117	44786	44017

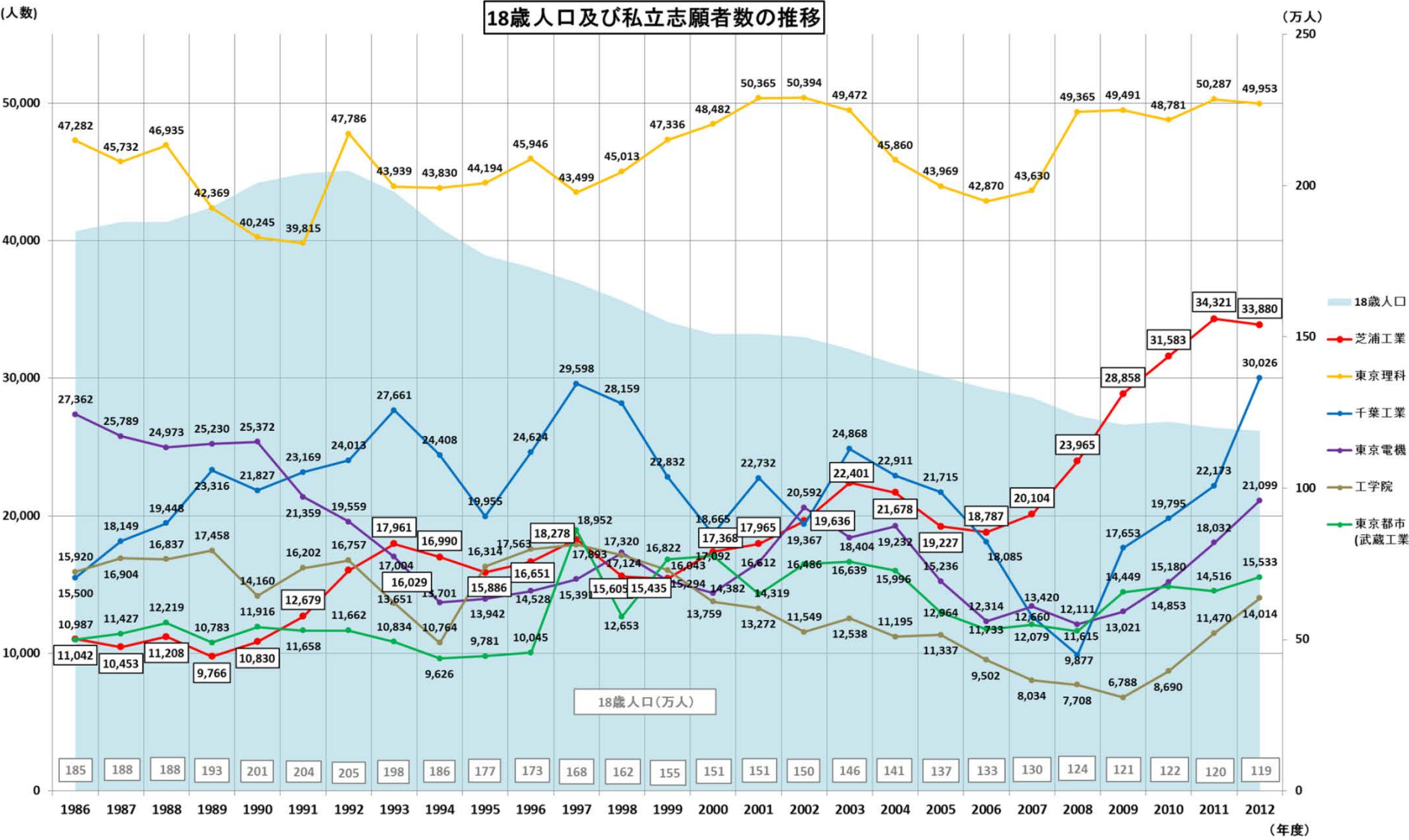
区分	2008	2009	2010	2011	2012
全国	23965	28858	31583	34321	33880
1都6県	16421	19916	22115	24236	24196
上記以外	7544	8942	9468	10085	9684



## 【集計表およびグラフについて】

一般入試(前期日程・全学統一日程・後期日程・センター利用・センター＋個別)の志願者数を在籍(卒業)高校基準に作成。  
左表中オレンジ色の都道府県は地方会場設置県。

### 18歳人口及び私立志願者数の推移





順位	大学	所在地	就職率(%)
1	一橋大	東京	54.5
2	東工大	東京	53.9
3	国際教養大	秋田	52.0
4	豊田工業大	愛知	48.5
5	慶応大	東京	40.8
6	京都大	京都	32.4
7	大阪大	大阪	32.3
8	名古屋大	愛知	31.9
9	上智大	東京	30.2
10	早稲田大	東京	30.1
11	九州工業大	福岡	29.8
12	東京理科大	東京	29.4
13	電気通信大	東京	28.8
14	神戸大	兵庫	28.1
15	東北大	宮城	26.7
16	豊橋技術科学大	愛知	26.2
17	東京大	東京	26.1
18	同志社大	京都	24.9
19	お茶の水女子大	東京	24.9
20	学習院女子大	東京	24.2
21	津田塾大	東京	24.1
22	国際基督教大	東京	24.0
23	東京外国語大	東京	22.8
24	学習院大	東京	22.3
25	小樽商科大	北海道	22.1
26	芝浦工業大	東京	21.7
27	立教大	東京	21.4
28	東京女子大	東京	21.0
29	関西学院大	兵庫	20.8
30	首都大学東京	東京	20.7
31	横浜国立大	神奈川	20.4
32	大阪市立大	大阪	20.3
33	北海道大	北海道	20.3
34	大阪府立大	大阪	20.1
35	長岡技術科学大	新潟	20.1
36	青山学院大	東京	20.1

〈特集〉 本当にお得な中高一貫校  
「就職に強い36大学」  
合格カランキング 28P

主要400社就職率上位36大学  
において

芝浦工業大学が26位に  
ランキングされました

# 週刊朝日進学MOOK 大学ランキング(2013年度版)

## ■ 募集力

・ 志願者数の推移(2007年と2011年の比較)

一般入試志願者の増加数  
4位(14,214人)

志願倍率の増え幅  
7位(7.2%)

募集人数の増加数  
23位(250人)

一般入試志願者の増加数		
	大学	人
1	日本大	20,701
2	中央大	19,759
3	近畿大	17,723
4	芝浦工業大	14,217
5	明治大	11,454
6	千葉工業大	9,513
7	青山学院大	8,411
8	武蔵大	7,866
9	駒澤大	7,855
10	東洋大	7,177
11	東京理科大	6,822
12	明星大	6,657
13	国士舘大	6,290
14	摂南大	6,123
15	京都産業大	5,890
16	東海大	5,391
17	甲南女子大	5,253
18	東京農業大	5,156
19	大阪工業大	4,934
20	東京電機大	4,779
21	中京大	4,648
22	成蹊大	4,613
23	大阪大	4,537
24	福岡大	4,516
25	専修大	4,071
26	中部大	3,990
27	立正大	3,843
28	畿央大	3,585
29	工学院大	3,451
30	西南学院大	3,421
31	順天堂大	3,304
32	国学院大	3,234
33	獨協大	3,152
34	東北福祉大	3,144
35	名城大	3,110

志願倍率の増え幅		
	大学	ポイント
1	兵庫医科大	10.2
2	武蔵大	9.7
3	国際教養大	9.1
	畿央大	9.1
5	甲南女子大	8.7
6	東京医科大	7.6
7	芝浦工業大	7.2
8	千葉工業大	6.1
9	岐阜薬科大	5.5
10	三重県立看護大	5.3
11	桜花学園大	5.1
	大同大	5.1
	中央大	5.1
14	名古屋女子大	5.0
15	神戸親和女子大	4.9
16	大阪工業大	4.8
	明星大	4.8
18	愛知医科大	4.6
19	関西大	4.5
20	神戸女子大	4.4
21	工学院大	4.0
	千里金蘭大	4.0
23	摂南大	3.9
24	立命館アジア太平洋大	3.7
25	東京電機大	3.6
	同志社大	3.6
27	高崎健康福祉大	3.4
	東京女子医科大	3.4
29	名城大	3.3
	立教大	3.3
31	獨協医科大	3.2
32	駒澤大	3.1
33	青山学院大	2.9
	日本赤十字看護大	2.9

募集人員の増加数		
	大学	人
1	法政大	1,248
2	専修大	1,220
3	東海大	1,036
4	明治大	872
5	関西学院大	722
6	大阪産業大	712
7	大阪大	698
8	城西大	658
9	日本工業大	650
10	帝京科学大	570
11	九州産業大	526
12	帝京平成大	488
13	東京理科大	440
14	東京福祉大	409
15	摂南大	400
16	愛知淑徳大	390
17	東京工科大	363
18	関西外国語大	320
19	東洋大	300
20	広島工業大	291
21	近畿大	257
22	帝京大	255
23	芝浦工業大	250
	秀明大	250
25	長崎県立大	240
26	桃山学院大	212
27	昭和女子大	207
28	京都光華女子大	205
29	嵯山女子学園大	203
30	相模女子大	183
31	四天王寺大	175
32	大阪経済大	173
33	日本福祉大	171
34	桐蔭横浜大	170

## ■ 一般入試の倍率

・ 私立大学の実質倍率(工、理工学部)

システム理工学部:6位(4.3倍)  
工学部:8位(4.1倍)

工、理工学部		
	大学 [学部]	倍
1	摂南大 [理工]	5.3
	中央大 [理工]	5.3
	東京電機大 [工]	5.3
4	大阪電気通信大 [工]	5.1
5	近畿大 [理工]	4.9
6	芝浦工業大[システム理工]	4.3
	成蹊大 [理工]	4.3
8	芝浦工業大 [工]	4.1
9	法政大 [理工]	4.0
10	早稲田大[先進理工]	3.9
	大阪工業大 [工]	3.8
11	日本大 [理工]	3.8
13	甲南大 [理工]	3.7
	明治大 [理工]	3.7
	早稲田大[基幹理工]	3.7
16	東京理科大 [工]	3.5
	早稲田大[創造理工]	3.5
18	青山学院大 [理工]	3.4
19	東京都市大 [工]	3.3
	東京理科大 [基礎工]	3.3
	東洋大 [理工]	3.3



## ■就職支援

### ・就職担当教員

就職担当教員数  
14位(44名)

教員		
	大学	人
1	日本大	214
2	東海大	145
3	近畿大	134
4	九州大	91
	東北芸術工科大	91
6	金沢大	67
7	帝京大	66
8	金沢工業大	65
9	慶應義塾大	55
10	東京工業大	51
	早稲田大	51
12	中部大	48
13	信州大	47
14	佐賀大	44
	芝浦工業大	44
16	福岡大	43
17	岡山大	42
	九州女子大	42
	ものづくり大	42
20	熊本大	41
	山形大	41
	関西大	41
	甲南大	41
	法政大	41
25	山口大	38
	千葉工業大	38
27	兵庫県立大	37
	東京理科大	37
29	愛知教育大	36
	崇城大	36
31	広島工業大	35
32	大阪工業大	34
	京都産業大	34
	摂南大	34
	福井工業大	34

## ■資格、採用試験(司法、弁理士、公認会計士)

### ・国家試験合格(一級建築士)

一級建築士 合格者数  
3位(100名)

一級建築士		
	大学	人
1	日本大	267
2	東京理科大	129
3	芝浦工業大	100
4	近畿大	83
5	工学院大	80
	明治大	80
7	早稲田大	78
8	東海大	66
9	神戸大	59
	法政大	59
11	名城大	55
12	千葉大	53
13	関西大	51
14	名古屋工業大	48
15	大阪大	44
	横浜国立大	44
17	東北大	43
	大阪工業大	43
	東京都市大	43
20	京都大	41
21	京都工芸繊維大	39
	神奈川大	39
	関東学院大	39
24	熊本大	38
	広島工業大	38
26	大阪市立大	36
	金沢工業大	36
28	中部大	34
29	鹿児島大	33
	広島大	33
	千葉工業大	33
32	九州大	32
	北海道大	32
34	東京工業大	30
	三重大	30

# リクルート 大学ブランドランキング2012

## 志願したい大学ランキング(関東)

・男子 13位

・文理別(理系) 10位

男子				理系					
順位		学校名	区分	%	順位		学校名	区分	%
1	(1)	明治大学	私	15.4	1	(4)	明治大学	私	9.9
2	(2)	早稲田大学	私	13.7	2	(1)	東京理科大学	私	9.2
3	(3)	日本大学	私	10.6	2	(2)	日本大学	私	9.2
4	(4)	法政大学	私	8.6	4	(5)	千葉大学	国	9.1
5	(5)	中央大学	私	8.2	5	(3)	早稲田大学	私	8.8
6	(7)	青山学院大学	私	6.7	6	(9)	筑波大学	国	5.8
6	(6)	慶應義塾大学	私	6.7	7	(6)	慶應義塾大学	私	5.7
8	(8)	東洋大学	私	5.9	7	(11)	中央大学	私	5.7
9	(11)	千葉大学	国	5.4	7	(7)	東京工業大学	国	5.7
10	(8)	東京理科大学	私	5.2	10	(12)	芝浦工業大学	私	5.2
10	(10)	立教大学	私	5.2	10	(8)	東京農業大学	私	5.2
12	(16)	横浜国立大学	国	4.3	12	(15)	首都大学東京	公	5.1
13	(19)	芝浦工業大学	私	3.8	13	(12)	東京大学	国	4.9
13	(12)	東京大学	国	3.8	14	(9)	北里大学	私	4.3
15	(15)	筑波大学	国	3.6	14	(18)	横浜国立大学	国	4.3
15	(13)	東京工業大学	国	3.6	16	(20)	東京電機大学	私	4.0
17	(16)	駒澤大学	私	3.5	17	(17)	法政大学	私	3.9
18	(20)	首都大学東京	公	3.4	18	(16)	埼玉大学	国	3.7
19	(13)	埼玉大学	国	3.3	19	(12)	東京農工大学	国	3.4
20	(22)	上智大学	私	3.1	20	(22)	青山学院大学	私	3.2
					20	(20)	東邦大学	私	3.2

# 全国大学工学部ランキング

大学偏差値ナビ2011より転載

順位	大学名	偏差値	エリア	公立 / 私立
1位	<a href="#">東京大学 工学部</a>	68	<a href="#">東京都</a>	国立
2位	<a href="#">東京工業大学 工学部</a>	64	<a href="#">東京都</a>	国立
3位	<a href="#">京都大学 工学部</a>	63	<a href="#">京都府</a>	国立
4位	<a href="#">同志社大学 工学部</a>	62	<a href="#">京都府</a>	私立
5位	<a href="#">東京理科大学 工学部</a>	61	<a href="#">東京都</a>	私立
6位	<a href="#">豊田工業大学 工学部</a>	60	<a href="#">愛知県</a>	私立
7位	<a href="#">大阪大学 工学部</a>	58	<a href="#">大阪府</a>	国立
8位	<a href="#">名古屋大学 工学部</a>	57	<a href="#">愛知県</a>	国立
	<a href="#">関西大学 工学部</a>	57	<a href="#">大阪府</a>	私立
10位	<a href="#">東北大学 工学部</a>	56	<a href="#">宮城県</a>	国立
11位	<a href="#">九州大学 工学部</a>	55	<a href="#">福岡県</a>	国立
12位	<a href="#">横浜国立大学 工学部</a>	54	<a href="#">神奈川県</a>	国立
	<a href="#">神戸大学 工学部</a>	54	<a href="#">兵庫県</a>	国立
14位	<a href="#">芝浦工業大学 工学部</a>	53	<a href="#">東京都</a>	私立
	<a href="#">北海道大学 工学部</a>	53	<a href="#">北海道</a>	国立

# 「消える大学・危ない大学 2013年版」 島野清志著（代ゼミ偏差値を基準）

【SAグループ】学部偏差値62以上～私学四天王～  
慶應義塾 早稲田 上智 国際基督教

【A1グループ】同58以上62未満～一流大学～  
青山学院 中央 津田塾 東京理科 明治 立教  
学習院 同志社 立命館 関西学院

【A2グループ】同55以上58未満～準一流上位～  
成蹊 成城 法政 明治学院 南山 関西  
西南学院

【Bグループ】同52以上55未満～準一流～  
獨協 國學院 芝浦工業 武蔵 愛知 愛知淑徳  
中京 名城 佛教 甲南

【Cグループ】同49以上52未満～中堅上位～  
駒沢 東洋 日本 専修 武蔵野 立正 東京農業  
東京都市 東京経済 玉川 文教 北海学園  
東北学院 神奈川 京都産業 龍谷 大阪経済  
近畿 広島修道 松山 立命館アジア太平洋 福岡

【Dグループ】同47以上49未満～中堅～  
東海 亜細亜 工学院 拓殖 東京電気 愛知学院  
中部 桃山学院 大阪工業 神戸学院 阪南  
久留米

【Eグループ】同44以上47未満～大衆私大～  
帝京 大東文化 国士館 明星 和光 関東学院  
桜美林 高千穂 大正 東京工科 城西 千葉工業  
金沢工業 大谷 追手門学院 摂南 四天王寺  
大阪経済法科 大阪産業 大阪商業 帝塚山  
九州産業 熊本



## 芝浦工大生の主な就職先

順位	企業名	人数	卒業生
1	東日本旅客鉄道(株)	35	169
2	東海旅客鉄道(株)	13	★82
3	積水ハウス(株)	12	★157
4	キヤノン(株)	9	154
5	三菱電機(株)	8	★136
6	(株)NTTデータ	7	★112
6	大成建設(株)	7	★161
6	大和ハウス工業(株)	7	★108
6	戸田建設(株)	7	★108
6	富士ゼロックス アドバンステクノロジー(株)	7	★30

順位	企業名	人数	卒業生
6	パイオニア(株)	7	★111
12	東京都特別区	6	66
12	日本電気(株)	6	★265
12	富士重工業(株)	6	★128
12	凸版印刷(株)	6	★86
12	本田技研工業(株)	6	★357
12	セイコーエプソン(株)	6	★91
18	清水建設(株)	5	★142
18	ヤフー(株)	5	★27
20	三菱自動車工業(株)	4	★34

無印 1995年以降の大学独自による就職者数と2012年4月の新卒者数の総数

★印 2011年度に実施した企業へのアンケートによる卒業生数と2012年4月新卒者数の総数

各業界のトップ企業に人材を輩出

トップ3は、一橋、京大、国際教養

1-1 就職に強い大学 総合ランキング1~50位

順位	大学名	設置	総合得点 (100点満点)	就職力		公務員		有力企業		大学の支援体制		偏差値(学科等)
				就正 職率 20点	増対 率 10点	就正 職率 10点	比 率 10点	就 人 数 100社	教 育 生 100人	支 援 18社	教 育 18社	
1	一橋大学	国	76.3	17.9	12.8	0.6	9.5	20.0	2.6	13	67.5(経済ほか)	~ 65.0(商学部)
2	京都大学	国	75.5	14.9	12.9	1.9	8.8	20.0	7.0	10	72.5(医)	~ 52.5(人間-看護学)
3	国際教養大学	公	74.9	20.0	11.1	0.7	6.7	20.0	1.4	15	67.5(国際教養A日程)	~ 65.0(国際教養B日程)
4	名古屋大学	国	73.9	19.5	15.0	5.3	2.0	20.0	4.1	8	70.0(医)	~ 55.0(保健-看護学ほか)
5	東京工業大学	国	73.2	11.6	14.3	1.2	10.0	20.0	6.0	10	65.0(第1類ほか)	~ 62.5(第2類ほか)
6	北海道大学	国	70.3	14.6	11.8	3.1	4.6	18.0	4.2	14	65.0(獣医ほか)	~ 50.0(保健-作業療法ほか)
7	東北大学	国	70.3	14.4	10.9	3.0	4.5	20.0	5.4	12	70.0(医)	~ 52.5(保健-看護学)
8	東京農工大学	国	68.8	17.2	10.3	4.1	4.0	20.0	3.2	10	65.0(獣医)	~ 52.5(情報工ほか)
9	小樽商科大学	国	67.4	15.0	10.6	2.9	8.6	20.0	1.3	9	50.0(商学部)	
10	東京外国語大学	国	65.7	14.0	13.1	2.1	7.0	20.0	1.6	8	65.0(英語ほか)	~ 60.0(モンゴル語ほか)
11	芝浦工業大学	私	65.4	17.5	10.9	1.8	1.4	16.3	0.4	17	55.0(応用化学)	~ 45.0(電子工ほか)
12	大阪市立大学	公	64.7	14.9	13.3	6.5	4.3	16.4	3.3	6	67.5(医-一般枠ほか)	~ 52.5(建築ほか)
13	関西学院大学	私	64.5	16.0	11.2	2.4	2.8	20.0	0.2	12	67.5(国際)	~ 50.0(物理ほか)
14	慶應義塾大学	私	63.8	15.3	11.8	0.9	6.6	20.0	1.1	8	72.5(総合政策ほか)	~ 57.5(看護ほか)
15	九州大学	国	63.4	14.0	11.2	3.1	3.4	19.7	4.0	8	70.0(医)	~ 52.5(画像設計ほか)
16	三重大学	国	63.1	17.5	12.1	9.4	0.9	7.5	3.7	12	65.0(医)	~ 45.0(物理工)
17	成蹊大学	私	62.8	13.1	11.4	0.9	3.8	18.3	0.2	15	60.0(日本文ほか)	~ 47.5(情報科学ほか)
18	横浜国立大学	国	62.8	14.7	12.2	2.6	4.0	19.0	2.3	8	62.5(経済-経済ほか)	~ 55.0(数物-物理学ほか)
19	明治大学	私	62.6	13.1	11.8	2.4	2.3	17.6	0.3	15	65.0(商ほか)	~ 52.5(機械情報工)
20	学習院大学	私	62.1	12.9	11.9	2.2	2.8	20.0	0.4	12	60.0(経営)	~ 52.5(フランス語圏文化ほか)
21	首都大学東京	公	62.0	14.9	11.2	3.4	3.0	15.4	3.2	11	60.0(人文-社会系ほか)	~ 52.5(地理環境ほか)
22	津田塾大学	私	61.9	15.2	12.5	3.3	2.5	20.0	0.4	8	57.5(国際関係)	~ 50.0(情報科学)
23	東京大学	国	61.9	12.2	14.6	2.1	0.0	20.0	7.0	6	72.5(理科三類)	~ 67.5(理科-類ほか)
24	日本女子大学	私	61.9	14.9	9.7	5.3	0.4	20.0	0.7	11	62.5(食物-管理栄養士)	~ 50.0(社会福祉ほか)
25	大阪府立大学	公	61.8	16.4	12.0	2.6	0.8	15.1	0.0	15	60.0(経済ほか)	~ 52.5(建築ほか)
26	名古屋市立大学	公	61.6	16.8	11.1	4.0	4.8	10.0	4.9	10	65.0(医)	~ 50.0(デザイン情報)
27	豊田工業大学	私	61.3	20.0	10.6	0.0	0.0	20.0	3.7	7	-	
28	電気通信大学	私	61.0	14.9	12.1	0.8	4.5	20.0	1.7	7	52.5(総合情報ほか)	
29	上智大学	私	60.8	14.2	10.9	1.6	5.2	20.0	0.9	8	67.5(国際関係ほか)	~ 55.0(神)
30	筑波大学	国	60.3	14.0	11.7	4.1	2.7	12.5	6.3	9	67.5(社会)	~ 52.5(知識情報-図書館)
31	名古屋工業大学	私	60.0	16.8	12.4	1.6	2.3	17.4	2.6	7	55.0(機械工ほか)	~ 42.5(社会開発工-第二部)
32	同志社大学	私	59.7	12.9	11.4	2.2	4.1	20.0	0.1	9	65.0(英語)	~ 52.5(文化情報ほか)
33	滋賀大学	国	59.6	16.6	10.9	9.0	0.5	10.2	1.4	11	57.5(経済A方式)	~ 50.0(学校教育-理系ほか)
34	立教大学	私	59.1	11.6	11.2	1.8	2.3	20.0	0.3	12	65.0(経営ほか)	~ 55.0(福祉ほか)
35	東京理科大学	私	59.1	12.6	9.4	2.3	2.0	20.0	0.8	12	62.5(薬ほか)	~ 37.5(建築-第二部)
36	神戸大学	国	58.8	15.8	11.6	0.0	0.0	20.0	2.4	9	67.5(医)	~ 52.5(海事科学)
37	立命館大学	私	58.5	14.0	11.1	3.0	2.6	15.6	0.2	12	65.0(国際関係ほか)	~ 47.5(都市システム工ほか)
38	中央大学	私	58.4	12.5	11.0	3.1	3.2	16.6	0.0	12	65.0(法律ほか)	~ 52.5(数学ほか)
39	南山大学	私	58.0	14.1	12.4	2.6	2.0	16.6	0.4	10	60.0(英米)	~ 47.5(情報理工学部)
40	学習院女子大学	私	57.9	16.0	13.0	0.3	3.3	20.0	0.3	5	55.0(国際コミュニケーション)	~ 50.0(日本文化)
41	東京女子大学	私	57.7	16.2	12.0	1.4	1.8	20.0	0.3	6	55.0(国際-国際関係ほか)	~ 50.0(数理-数学ほか)
42	大阪大学	国	57.6	14.4	11.4	0.0	0.0	20.0	3.7	8	72.5(医)	~ 57.5(保健-看護学ほか)
43	会津大学	公	57.4	16.0	11.7	1.0	5.7	7.0	3.0	13	45.0(コンピュータ理工)	
44	福井大学	国	57.4	19.2	11.1	6.8	0.4	2.9	3.0	14	65.0(医)	~ 42.5(知能システム工)
45	青山学院大学	私	57.2	12.5	11.1	1.9	2.4	20.0	0.3	9	67.5(英米文)	~ 47.5(物理-数理)
46	広島大学	国	57.1	14.4	12.4	4.7	3.4	8.5	3.8	10	67.5(医)	~ 47.5(口腔-口腔工学ほか)
47	聖隷クリストファー大学	私	57.1	19.9	11.5	4.1	6.3	0.0	2.3	13	52.5(理学療法)	~ 35.0(臨床介護福祉)
48	金沢大学	私	57.1	16.0	13.0	10.0	5.8	0.0	3.2	9	67.5(医)	~ 50.0(機械工ほか)
49	仁愛大学	私	57.0	19.2	13.0	0.5	10.0	1.7	1.6	11	47.5(子ども教育)	~ 35.0(心理ほか)
50	成城大学	私	56.8	13.6	12.0	0.7	2.9	12.3	0.1	15	57.5(心理社会)	~ 50.0(芸術)

\*偏差値は河合塾による。2011年度調査データに基づき難易度実態(合格率50%のボーダーライン)を表したものを。国公立は基本、前期試験で判明分のみ。順位は小数点以下も加味している

技術者輩出で私大トップ

私立1位  
11位 芝浦工業大学(私)

● 2010年度卒業生総数	1470人
● 2007年4月入学者の現役卒業率	80.9%
● 正味の就職率	90.2%
前年度比増加率	▲1.5%
● 公務員就職率	5.4%
国家公務員比率	7.1%
● 人気100社就職率	9.2%

JR東日本33人、JR東海15人、NTTデータ8人、三菱電機6人、ホンダ6人、キヤノン6人、凸版印刷5人、NEC4人、日立製作所4人、富士通3人、三菱重工業3人、トヨタ自動車3人、富士フィルム2人、パナソニック電工2人、ダイキン工業2人、NHK2人

週刊ダイヤモンド12月16日特大号  
(※ダイヤモンド社刊)

「就職に強い大学ランキング」37P

「就職に強い大学ランキング」  
総合ランキング1~50位において

芝浦工業大学が11位に  
ランキングされました。

私立大学 第1位!



総合 順位	大学名	学生数 (人)	順位	学生数 /教員数 (人)	順位	蔵書数 /学生数	順位	校舎面積 /学生数(平 方メートル)	順位	就職率	順位	志願者数 (人) (2011年)	順位	志願者増減率 (5年間) (%)	順位	教育研究費 /帰属収入 (%)	帰属収支 差額比率 (%)
1	慶応大学	28931	6	21.3	6	161.3	4	15.6	31	82.1	18	46693	14	97.9	71	31.3	1.9
2	東海大学	28328	7	23.2	10	91.2	46	19.8	11	67.7	75	29085	22	122.8	31	30.7	0.1
3	近畿大学	30071	4	25.5	14	74.1	71	14.4	43	74.3	50	81389	7	127.8	23	17.0	8.8
4	芝浦工業大学	7371	57	26.7	16	35.7	102	18.1	17	90.1	2	34321	19	170.7	7	41.3	0.7
5	明星大学	7990	51	29.7	24	91.1	47	26.4	1	73.4	56	13203	45	201.7	2	41.5	-17.3
6	東京理科大学	14230	22	33.9	38	71.0	74	15.4	33	86.5	6	52108	12	115.1	44	32.7	6.7
7	上智大学	10528	35	22.6	8	110.6	23	14.6	40	81.2	22	23468	29	97.8	72	32.9	0.0
8	日本大学	68139	1	34.1	41	86.6	51	14.6	41	68.5	70	92187	4	129.0	22	31.1	3.7
9	福岡大学	19054	15	30.3	27	92.5	42	21	7	67.3	77	41700	16	112.2	52	21.3	8.8
10	中部大学	9778	38	21.9	7	45.8	97	17.2	21	82.5	14	11231	51	155.1	9	34.8	-4.1
11	青山学院大学	17853	18	41.8	76	96.6	35	14.9	36	81.6	21	53961	11	118.5	40	31.3	0.9
12	東邦大学	4848	89	15.8	3	95.3	37	26.2	2	84.6	9	10604	56	114.3	46	18.7	6.6
13	大阪工業大学	7162	60	25.4	12	50.4	91	21.8	6	82.2	17	10729	54	185.8	4	30.4	8.6
14	北里大学	7907	53	12.6	1	86.4	52	25.3	4	83.4	11	15152	43	93.7	80	25.3	3.3
15	金沢工業大学	6550	65	22.7	9	83.6	59	25.8	3	88.9	4	6737	72	114.8	45	43.7	-2.5
16	杏林大学	4603	91	13.7	2	110.1	25	19.9	10	72.2	62	10678	55	133.3	17	7.3	4.6
17	松山大学	6000	73	31.7	31	147.3	9	16.1	26	80.8	24	7695	68	122.6	33	34.2	5.2
18	愛知大学	9121	43	38.5	59	155.9	5	14.8	37	78.8	32	15377	42	112.5	49	28.1	7.9
19	明治大学	30032	5	35.1	44	78.5	64	11.4	73	79.1	29	113905	1	111.2	55	33.0	7.8
20	東京電機大学	8657	46	28.7	22	38.6	101	15.2	35	81.6	20	18368	34	135.2	16	35.5	10.5
21	中央大学	25607	11	46.6	99	92.9	40	12.9	55	74.7	47	86155	6	129.8	20	32.0	2.3
22	早稲田大学	43667	2	39.8	65	118.2	17	12	66	75.5	43	113653	2	90.5	85	41.6	4.0
23	東北福祉大学	5450	80	28.5	21	61.1	81	17.6	19	82.4	16	6101	76	206.3	1	43.1	1.5
24	名城大学	15136	21	37	52	67.0	78	12.7	58	83.1	13	26737	25	113.2	47	32.1	14.0
25	日本福祉大学	5020	87	25.1	11	111.6	21	13.7	45	87.2	5	5194	80	112.2	51	38.2	0.1
26	同志社大学	25315	12	42.3	80	97.1	34	12.3	62	78.2	33	48509	13	104.7	64	32.9	13.4
27	工学院大学	5786	78	29.8	25	45.0	99	19.3	12	80.7	26	11623	49	142.2	10	32.8	8.9
28	成蹊大学	7856	54	41.1	73	151.4	7	11.5	71	77.8	37	25251	26	122.4	35	28.4	13.9
29	立命館大学	32982	3	35.3	45	85.6	53	12.2	64	78.9	31	75683	8	76.6	99	36.4	9.9
30	愛知学院大学	12116	29	29.4	23	84.3	58	18.1	16	67.8	74	10768	53	111.0	57	31.8	10.5

朝日新書刊行  
「危ない私立大学  
残る私立大学」  
木村 誠 著

「主要私立大学  
サバイバル度ランキング  
1位～100位」  
において

芝浦工業大学が4位に

ランキングされました。



# 2010年版「本当に強い大学」総合ランキング 1~20位

順位 (08年*09*10)	大学名	総合 ポイント	財務力				教育力				就職力		
			志願者数 増減率 (%)	経常 利益率 (%)	自己努力 収入比率 (%)	自己資本 比率 (%)	教育研究 充実度 (%)	GP等 採択 件数	科学研究費 補助金	教員1人当 たり学生数 (人)	就職率 (%)	上場企業 役員数 (人)	就職上位層 の30歳 年収
1 08年 1 * 09年 1	東京大学 国	69.6	▲11.9	3.5	41.2	81.2	34.1	1	225億8529万円	10.6	71.1	1,935	619万円
2 08年 2 * 09年 2	慶應義塾大学 私	63.6	5.9	▲1.2	24.3	73.9	45.8	5	30億2938万円	22.3	81.9	2,278	634万円
3 08年 3 * 09年 4	京都大学 国	62.3	▲32.3	5.0	39.0	63.9	36.3	0	134億2579万円	7.9	80.1	1,023	606万円
4 08年 4 * 09年 3	大阪大学 国	60.5	12.4	2.5	36.0	68.8	37.8	2	108億2353万円	8.0	80.8	520	567万円
5 08年 6 * 09年 7	豊田工業大学 私	60.4	0.9	9.7	73.9	97.9	39.4	1	3194万円	11.2	100.0	0	527万円
6 08年 5 * 09年 5	早稲田大学 私	58.8	7.0	1.7	15.2	84.0	43.1	3	22億0569万円	36.8	75.2	1,989	609万円
7 08年 7 * 09年 6	東北大学 国	58.5	▲23.3	0.7	39.1	56.0	40.5	3	102億7566万円	10.2	83.4	372	566万円
8 08年 14 * 09年 8	九州大学 国	57.3	▲8.9	▲0.0	28.9	63.5	39.9	4	60億9905万円	12.7	80.2	374	595万円
9 08年 32 * 09年 9	北里大学 私	57.0	▲3.6	7.3	36.9	83.6	44.9	3	4億3230万円	13.3	86.7	6	581万円
10 08年 21 * 09年 12	神戸大学 国	56.8	▲4.4	1.5	23.7	67.3	38.6	4	25億0838万円	15.2	84.3	432	598万円
45 * 26 * 11	関西学院大学 私	56.7	36.1	33.8	33.2	82.9	25.4	2	3億2936万円	31.9	81.7	427	598万円
13 * 32 * 12	名古屋市立大学 公	56.2	▲2.2	2.3	21.4	81.2	46.2	1	6億2019万円	8.1	89.0	36	624万円
8 * 13 * 13	東京工業大学 国	56.0	1.2	▲0.4	41.7	81.8	30.6	1	49億9047万円	12.3	91.3	190	563万円
9 * 10 * 14	北海道大学 国	55.9	▲5.4	3.3	28.8	69.2	34.7	1	58億9321万円	8.2	72.2	266	600万円
16 * 20 * 15	広島大学 国	54.9	▲2.3	1.4	21.3	73.5	36.4	4	24億2058万円	10.6	83.9	111	554万円
15 * - * 16	筑波大学 国	54.5	▲12.6	2.1	19.0	74.3	36.1	2	32億2917万円	11.1	79.8	52	615万円
11 * 18 * 17	一橋大学 国	54.1	▲6.6	▲0.1	16.1	88.3	25.5	1	9億1371万円	19.7	87.5	598	654万円
12 * 14 * 18	同志社大学 私	54.0	21.4	11.9	9.1	86.3	32.5	5	4億7331万円	41.5	78.6	533	579万円
39 * 37 * 19	芝浦工業大学 私	54.0	64.3	6.7	11.7	83.2	41.0	3	1億4590万円	28.0	89.7	111	542万円
34 * 23 * 20	東京外国語大学 国	53.8	18.3	0.9	12.3	89.1	22.9	5	3億0767万円	16.8	75.9	42	611万円

(注) 順位については総合ポイントの小数点第2位以下も加味。過去順位の「-」は100位圏外またはランキング対象外

週刊東洋経済10月16日号  
(※東洋経済新報社刊)

特集「本当に強い大学」41P

2010年版  
「本当に強い大学」  
総合ランキング1~20位  
において

芝浦工業大学が  
私立大学7位に

ランキングされました。



特集  
1

# 大学が入学する時代になったからこそ知りたい 大学の歴史と「建学の精神」

2010年度の学校基本調査(速報)によれば、大学・短大進学率は56・8%(既高卒者等含む)と過去最高となった。もはや大学は特別な教育機関ではない。では現代の大学とは何か、そこで何を学ぶべきなのか。その重要なヒントが私立大学の原点である「建学の精神」に隠されているのだ。



同志社大学・創設者  
新島襄



明治学院大学・創設者  
ジェームス・C・ヘボン



中央大学・創設者  
増島六一郎



明治大学・創設者  
岸本辰雄



北里大学・学祖  
北里柴三郎



芝浦工業大学・創設者  
有元史郎



法政大学・学祖  
G.E.ボアソナード



津田塾大学・創設者  
津田梅子



早稲田大学・創設者  
大隈重信



日本大学・学祖  
山田顕義



東海大学・創設者  
松前重義

朝日新聞出版刊行  
「建学の精神」で知る 大学の實力に

本学創設者 有元史郎先生  
が掲載されました。

## 私立大学の「志」が、 新時代の人材を生み出す

NHKの大河ドラマ「龍馬伝」が話題になっているが、幕末期の1858(安政5)年に慶應義塾を開塾したのが福澤諭吉だ。

彼は建学の理念を「独立自尊」などとして、個人の独立が国家の独立につながることを考えていた。

早稲田大学の前身である東京専門学校でも、後の学長・高田早苗は、卒業生の送別会で「なるべく官吏にならないようにしろ」「なるべく地方に行け」「立身を急ぐな」と訓辞したという。まさに「在野の精神」だ。

それからおよそ150年を経て、日本は再び明治の開国期と同じ国際化の荒波にさらされており、進学率の上昇も背景として、大学のあり方が問われている。

今こそ先人の「志」による「建学の精神」を見直す必要があるのではないだろうか。そこで、その背景となる草創期から現在までの大学の歴史を振り返ってみた。

# トップ・ブランドへ、新たな挑戦

1. ガバナンス改革と5つの改革「改革宣言」
2. 就職・キャリア支援部、校友・後援会連携課 設置
3. 発行体格付「AAー」安定的を取得(R&I)
4. 国際学生寮(SITグローバルドミトリー)建設スタート
5. 世界への飛翔(文科省グローバル人材育成推進事業採択)

## 最新 ニューストピック

- SIT総合研究所 佃イノベーションスクエアオープン
- 中小企業による深海探査シャトルビークル開発プロジェクト「江戸っ子1号」共同開発契約調印
- 名誉学長 故 大本 修先生 野球殿堂入り  
(マサチューセッツ工科大学 (MIT) 客員教授・アメリカ航空宇宙局 (NASA) 客員研究員)
- 箱根駅伝出場に向かい着実に前進  
(2012年10月20日予選会初出場 見事全員完走！)

### お知らせ: 本学卒業生血縁者(親子・兄弟姉妹)を対象とした入学金免除制度のご案内

本学卒業生のお子さまやご兄弟姉妹が芝浦工業大学に入学した場合、その際の入学金を免除する制度があります。詳しい手続き方法などについては合格者の方へお送りする入学書類でご案内しております。

お問い合わせ 入試課 tel:03-5859-7100

# 芝浦工業大学 校歌

作詞：北原白秋／作曲：山田耕筰

一、

朝日に輝く 風と潮  
雄大空あり 雲は移る  
仰げよ校旗の 翩翩たるを  
白亜の殿堂 ここに聳え  
われらが工学 英気鍾む  
芝浦 芝浦 われらが母校

二、

世紀に脈うつ 熱と理性  
剛健矩あり 常に鍛ふ  
行へほがらに 澆刺たれや  
師弟の純情 一に依りて  
磨くにこの技 神に通ず  
芝浦 芝浦 われらが母校

三、

永遠に栄ゆく 意志と秩序  
誠実ただあり 道は徹る  
夢むな空理の 漠々たるを  
精微をきはめて 事に即かば  
工学日本 大を成さん  
芝浦 芝浦 われらが母校